

## Stangen-Vorziehwerkzeuge



### Auf einen Blick

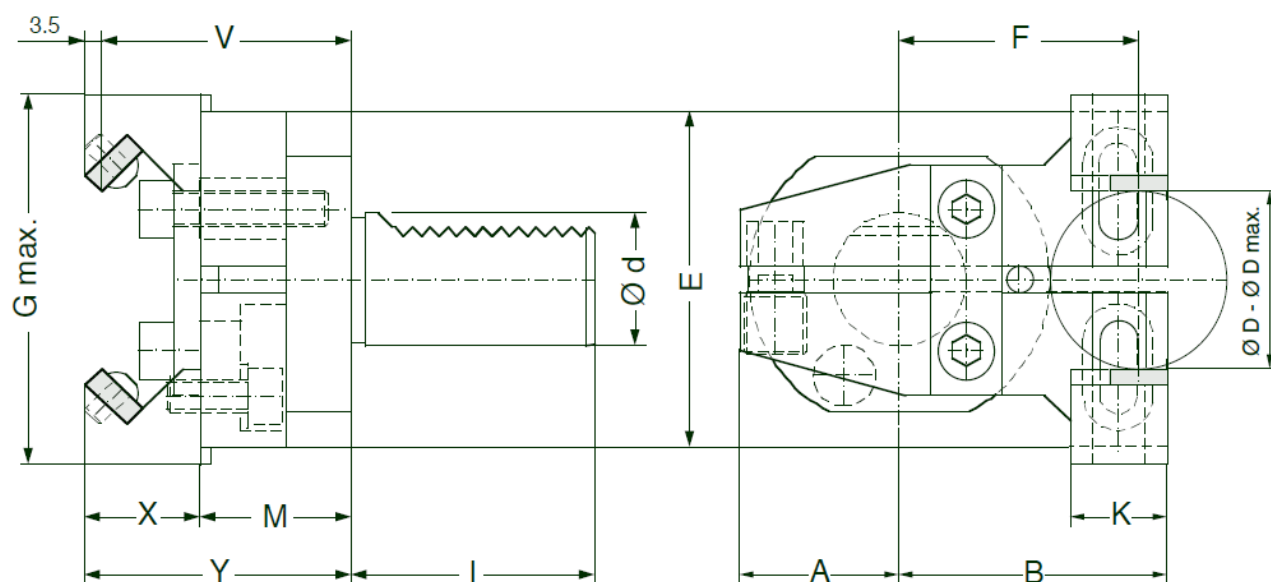
- Ermöglicht auch ohne Stangenvorschub ab Stange zu arbeiten
- Geringer und einfacher Einstellungsaufwand
- Ein Halter für Standardgrößen VDI 30, 40 und 50

### Stangen-Vorziehwerkzeuge mit Schäften nach DIN 69 880 (Teil 3) sowie mit zylindrischen Schäften mit Fläche

Auf dem Grundkörper sind zwei verstellbare, gegeneinander gefederte, auswechselbare Elemente montiert, welche mit zwei Hartmetall-Schneidplatten versehen sind. Die beiden in einer Nute laufenden Elemente werden geringfügig unter dem Stangendurchmesser eingestellt. Der Revolver wird mit der Z-Achse - neben der Stange - in Position gefahren. Danach wird das Stangen- Vorziehwerkzeug mit der X-Achse in Eingriffsstellung gebracht.

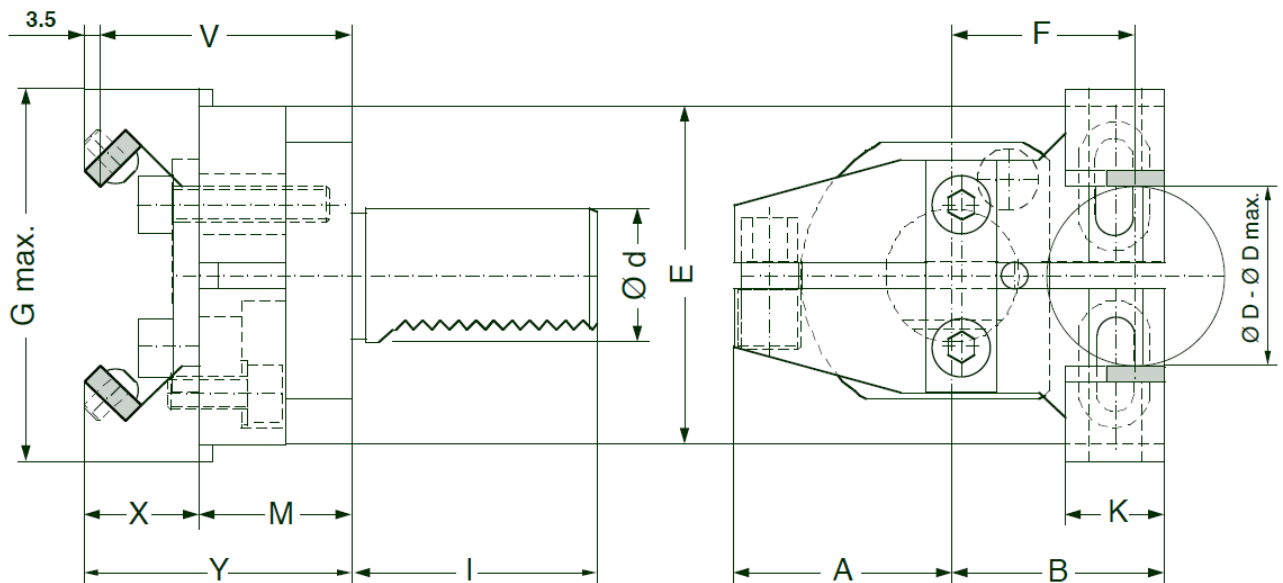
## Stangen-Vorziehwerkzeuge mit VDI Schäften

d x l	No.	A	B	E	F	K	M	No.	$\varnothing D -$ $\varnothing D \text{ max.}$	G max.	V	X	Y	
16 x 32	41-0013	26.5	35	55	28.5	13	28	40-0250	2-22	58	49	24.5	52.5	
		Grundaussführung Backen-Satz							40-0251	18-36	73	49	24.5	52.5
20 x 40	41-1014	36	60.5	76	54	22	34	40-2250	2-42	86	56.5	26	60	
		Grundaussführung Backen-Satz												
25 x 48	41-1020	45	51.5	76	45	22	34	40-2250	2-42	86	56.5	26	60	
		Grundaussführung Backen-Satz												
30 x 55	41-2015	36	60.5	76	54	22	34	40-2250	2-42	86	56.5	26	60	
		Grundaussführung Backen-Satz							40-2252	42-65	102	60	29.5	63.5
40 x 63	41-3016	41.5	60.5	76	54	22	34	40-2250	2-42	86	56.5	26	60	
		Grundaussführung Backen-Satz							40-2252	42-65	102	60	29.5	63.5
		Optionaler Backen-Satz							40-2253	62-85	122	60	29.5	63.5
50 x 78	41-4017	40	68	76	61.5	22	34	40-2250	2-42	86	56.5	26	60	
		Grundaussführung Backen-Satz							40-2252	42-65	102	60	29.5	63.5
		Optionaler Backen-Satz							40-2253	62-85	122	60	29.5	63.5



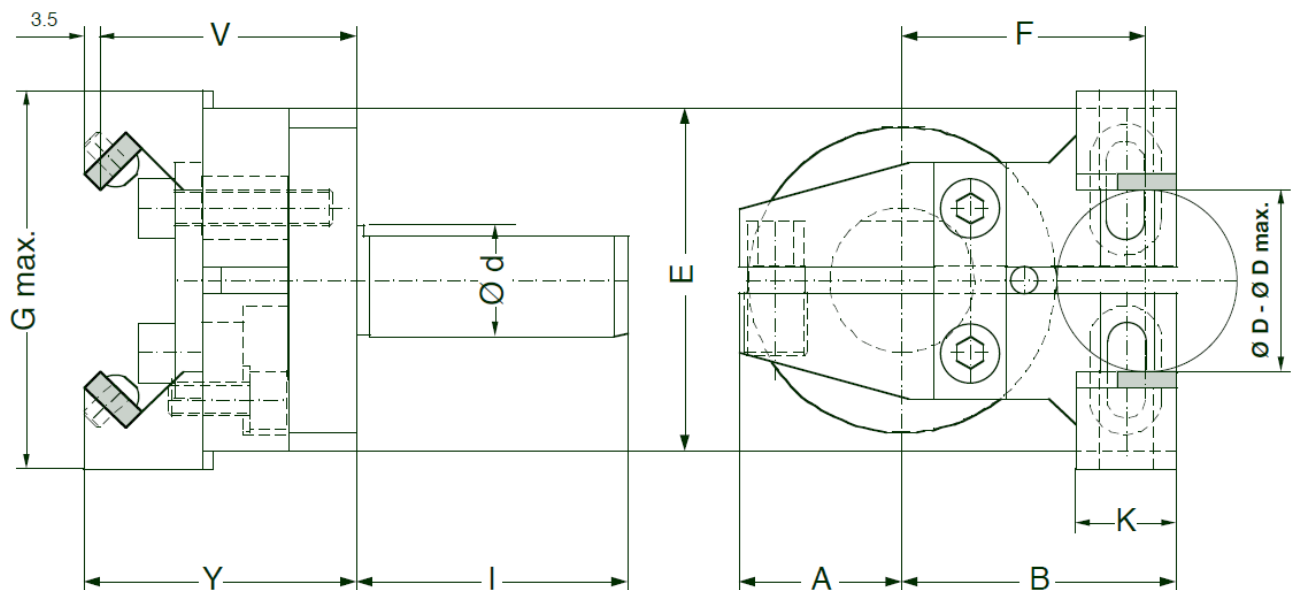
## Stangen-Vorziehwerkzeuge mit VDI Schäften „Überkopf“

d x l	No.	A	B	E	F	K	M	No.	$\varnothing D -$ $\varnothing D \text{ max.}$	G max.	V	X	Y	
25 x 48	41-1220	51	45.5	76	39	22	34	40-2250	2-42	86	56.5	26	60	
		Grundaussführung Backen-Satz												
30 x 55	41-2215	49	47.5	76	41	22	34	40-2250	2-42	86	56.5	26	60	
		Grundaussführung Backen-Satz						40-2252	42-65	102	60	29.5	63.5	
		Optionaler Backen-Satz												
40 x 63	41-3216	41.5	60.5	76	54	22	34	40-2250	2-42	86	56.5	26	60	
		Grundaussführung Backen-Satz						40-2252	42-65	102	60	29.5	63.5	
		Optionaler Backen-Satz						40-2253	62-85	122	60	29.5	63.5	
50 x 78	41-4217	40	68	76	61.5	22	34	40-2250	2-42	86	56.5	26	60	
		Grundaussführung Backen-Satz						40-2252	42-65	102	60	29.5	63.5	
		Optionaler Backen-Satz						40-2253	62-85	122	60	29.5	63.5	



## Stangen-Vorziehwerkzeuge mit zylindrischen Schäften mit Fläche

d x l	No.	A	B	E	F	K	M	No.	$\emptyset D -$ $\emptyset D \text{ max.}$	G max.	V	X	Y	
20 x 40	41-1036	49	47.5	76	41	22	33	40-2250	2-42	86	56.5	26	60	
		Grundaussführung Backen-Satz												
25 x 70	41-3037	36	60.5	76	54	22	35	40-2250	2-42	86	57.5	26	61	
		Grundaussführung Backen-Satz						40-2252	42-65	102	61	29.5	64.5	
		Optionaler Backen-Satz												
32 x 70	41-3038	36	60.5	76	54	22	35	40-2250	2-42	86	57.5	26	61	
		Grundaussführung Backen-Satz						40-2252	42-65	102	61	29.5	64.5	
		Optionaler Backen-Satz						40-2253	62-85	122	61	29.5	64.5	
40 x 70	41-3039	36	60.5	76	54	22	35	40-2250	2-42	86	57.5	26	61	
		Grundaussführung Backen-Satz						40-2252	42-65	102	61	29.5	64.5	
		Optionaler Backen-Satz						40-2253	62-85	122	61	29.5	64.5	



## Stangen-Vorziehwerkzeuge für Sternrevolver

d x l	No.	A	B	E	F	K	M	No.	$\varnothing D -$ $\varnothing D \text{ max.}$	G max.	V	X	Y	
25 x 48	41-2025	55	87.5	76	81	22	30	40-2250	2-42	86	77.5	26	81	
Grundauführung Backen-Satz														
30 x 55	41-3025	47	97	76	90.5	22	34	40-2250	2-42	86	69.5	26	73	
		Grundauführung Backen-Satz							40-2252	42-65	102	73	29.5	76.5
Optionaler Backen-Satz														
40 x 63	41-4025	60	97	76	90.5	22	41.5	40-2250	2-42	86	82.5	26	86	
		Grundauführung Backen-Satz							40-2252	42-65	102	86	29.5	89.5
		Optionaler Backen-Satz							40-2253	62-85	122	86	29.5	89.5

